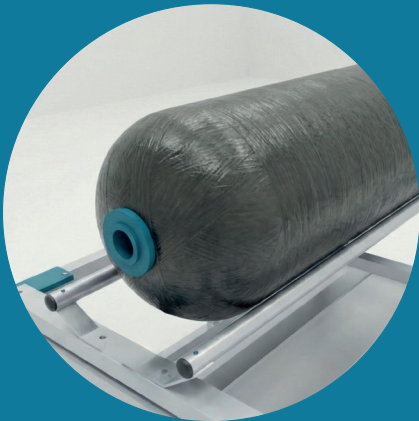


# 氢能运营的高效核心

碳纤维缠绕结构/最优容重比/  
专利设计

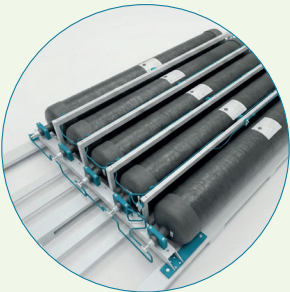


## 应用领域 基础设施 & 氢能交通



### 中集合斯康IV型 储氢瓶核心优势

- 容重比优势显著
- 结构坚固, 搭配严苛的厂内测试, 安全性能优先保障
- 适配 350-700 bar 工作压力



### 氢能车载专用瓶

- 助力延长续航里程
- 优化整车集成与安全性能
- 支持快速加氢模式

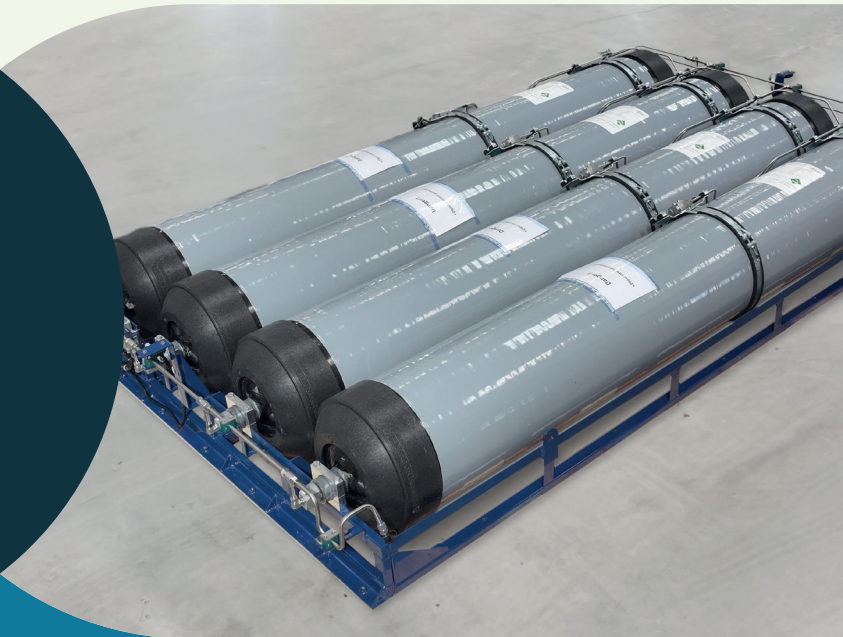


### 氢能储运专用瓶

- 大容量储运核心装备
- 模块化设计, 适配性强
- 最大化提升运载效率

# 一站式储运解决方案, 加速氢燃料电池车载应用落地

从方案构思到系统集成, 量身打造车规级氢能储运系统



## 面向整车厂的全流程系统服务能力

### 系统设计与工程能力

可根据车辆底盘结构、续航里程需求及安全标准, 量身定制专属解决方案

### 安全控制系统

集成各类必要传感器、压力泄放装置 (PRD) 及监控交互界面

### 瓶口支撑安装技术

独有的瓶口支撑安装技术, 大幅降低系统重量, 简化运维流程

### 轻量化框架设计

轻量化铆接框架设计, 兼具优异抗振性能、模块化特性与低维护成本

## 应用场景



### 特种车

为短途/中途冷链及物流运输等提供最优解决方案



### 卡车

适用于物流运输、矿山作业、港口运营等场景

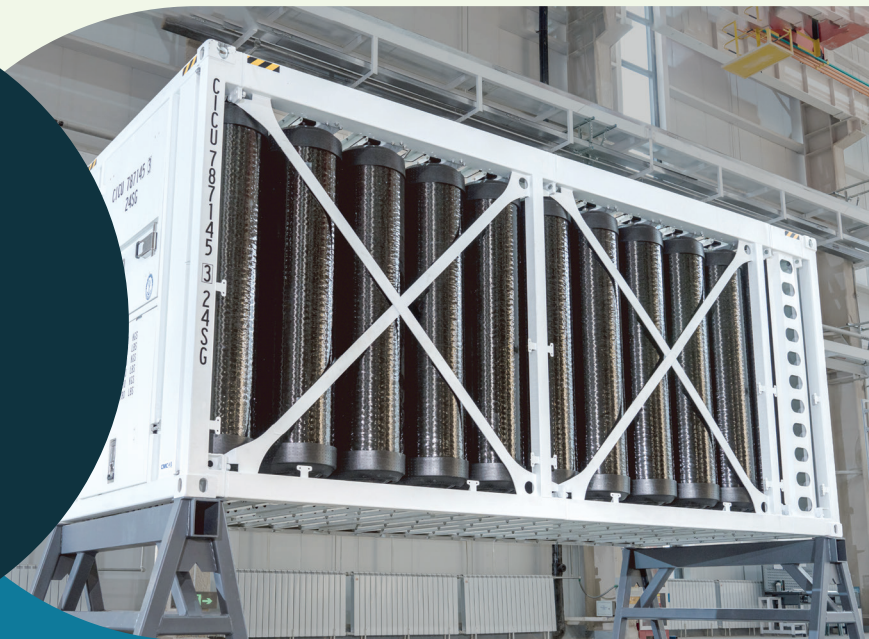


### 客车

提供车顶安装、底盘安装、驾驶室后置等多种方案

# 模块化 氢能枢纽

随需而动的氢能基础设施



## 模块化设计·灵活扩容

按需匹配各类储氢容积



## 多程联运·灵活便捷

无需卸气即可实现公路、海运、铁路无缝转运



## 载重最大化·自重最小化

轻量化复合材料技术赋能



## 全生命周期成本最优

单趟运输效率更高, 装卸环节成本更低



## 全球验证的实绩记录

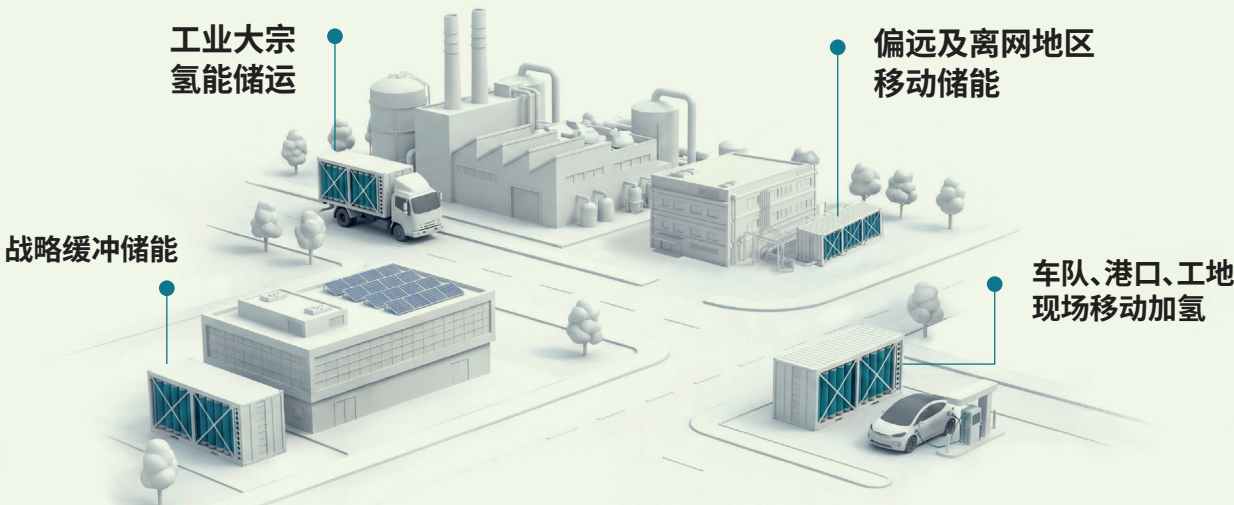
合斯康集团数十年氢气和天然气实地产品安全运营经验



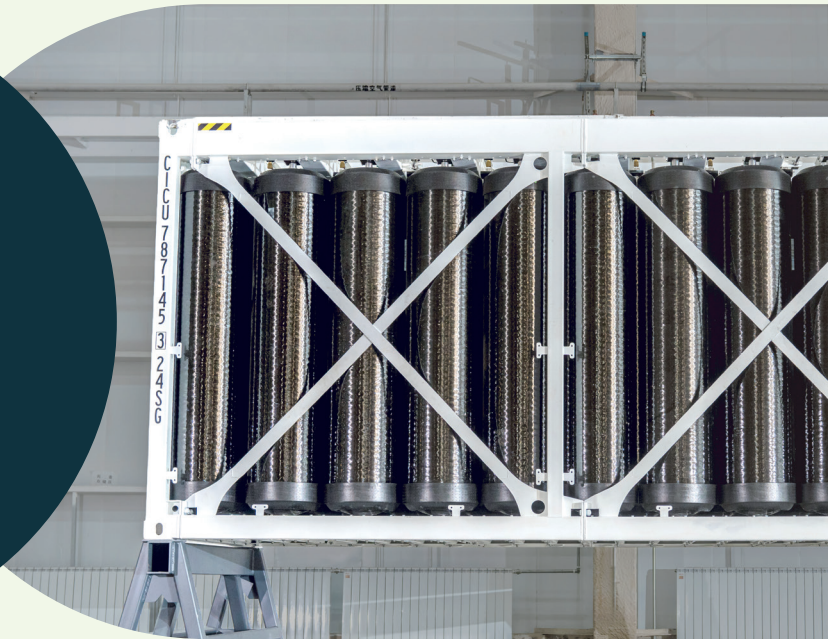
## 全面符合国际认证标准

产品设计与认证均满足全球最高标准  
(UN TPED, ADR, RID)

## 一箱多用·多元场景适配



IV型瓶氢气储运  
系统规格



压力等级	压力	尺寸	储氢量 (15°C)	水容积	总质量 (空重+氢气质量)	外形尺寸	气瓶组数 (ADR6.8标准)
bar	bar	ft	kg	L	kg	mm	
380	WP (15°C): 380 bar  MAWP (65°C): 450 bar  PBmin: 900 bar	10	216	8,400	5,000	2,991 x 2,438 x 2,742	2
		20	486	18,900	9,250	6,058 x 2,438 x 2,742	4
		30	756	29,400	15,000	9,125 x 2,438 x 2,742	6
		40	1,026	39,900	20,000	12,192 x 2,438 x 2,742	9
		45	1,161	45,150	22,500	13,707 x 2,438 x 2,742	10

WP - 工作压力/MAWP - 最大允许压力 / Pbmin - 最小爆破压力

参数

- 气瓶类型: IV型瓶
- 气瓶设计: 碳纤维全缠绕
- 使用寿命: 超长使用寿命
- 检验标准: ISO11623
- 集装箱型式: MEGC
- 管路系统: 不锈钢

认证

- 气瓶: 依据EN17339标准测试, 取得TPED (2010/35/EU) 认证
- 系统: 符合ADR、RID标准认证, 且参照德国工业标准EN1779完成气密性测试
- 箱体: 箱体符合CSC认证